

ブルーインパクト

BI/JACOBシリーズ



株式会社 ワイ・エム・エス

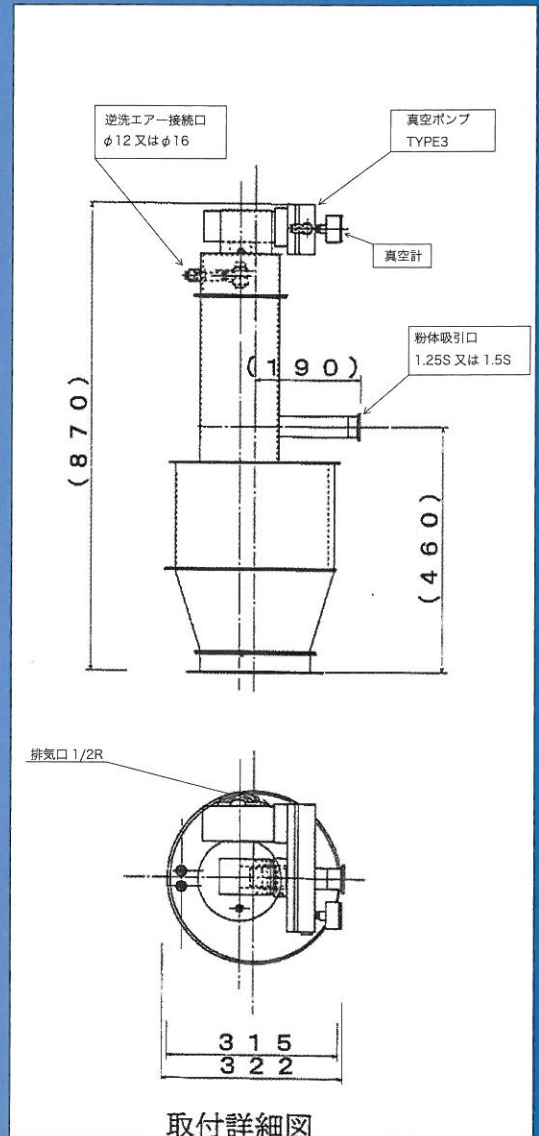
粉粒体搬送装置 バキュームコンベア

ブルーインパクト

BI/JACOBシリーズ

特許取得

意匠登録 1177623



● BI/JACOB/15/ST/38/TYPE3 矢視図
※他、大型特殊タイプ多数ございます。

特徴

- ・ 外装は全てステンレス使用
- ・ 粉粒体の一次貯留部分が円筒型となったことで
どんなブリッジ、ラットホールを生じる粉粒体でも搬送が可能
- ・ 排出モジュールを吸引モジュールと一体化、粉溜まりを排除
- ・ 排出アクチエーター駆動部分も高分子ポリエチレンを駆使することで
金属同士の接触をなくし、金属摩擦耗粉の発生、混入を防止

Vacuum
-Conveyor

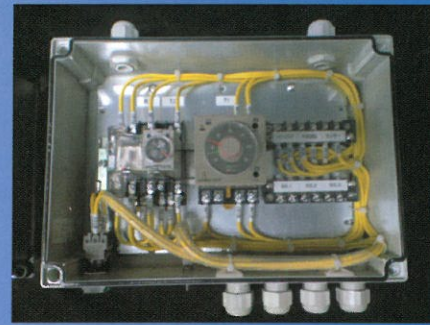
ブルーインパクト (BI) シリーズ バキュームコンベアユニット仕様表 (標準)

(株) ワイ・エム・エス

シリーズ名称		型式番号				
BI/JACOB/		15-ST-38-TYPE3E-O	15-ST-38-TYPE4E-O	20-ST-50-TYPE4E-O	20-ST-50-TYPE5E-O	20-ST-50-TYPE6E-O
搬送能力例 (H=5m, L=5m として)		300 kg /Hr	500 kg /Hr	700 kg /Hr	1000 kg /Hr	1500 kg /Hr
真空ポンプ (エジェクタ/エコノミータイプ)		TYPE 3E	TYPE 4E	TYPE 4E	TYPE 5E	TYPE 6E
本体	缶体: SUS304(表面 ピーズ仕上) ※パフ研磨などはオプション 逆洗弁: アルミ DC+メッキ 排出アクチュエータ: 垂鉛ダイキャスト+エナメルコーティング シール材: シリコン又は NBR フィルター [逆洗用]					
	(フィルター面積)	(0.175 m ²)	(0.175 m ²)	(0.35 m ²)	(0.35 m ²)	(0.35 m ²)
電磁弁パネル	電磁弁、取付パネル、逆洗タンク (2 畧) [オプション]・センサー (静電容量式粉面センサー) 付 ・(本体) 排出アクチュエータ SUS316 へ変更 ・(本体) 逆洗弁 SUS304 へ変更 ・パフ研磨 ・逆洗タンク容量アップ (5 畧又は 10 畧に仕様 UP)					
概略機器重量 (一式)		本体 18 kg+パネル 5 kg	本体 19 kg+パネル 5 kg	本体 22 kg+パネル 5 kg	本体 24 kg+パネル 5 kg	本体 26 kg+パネル 5 kg



● 樹脂製制御 BOX

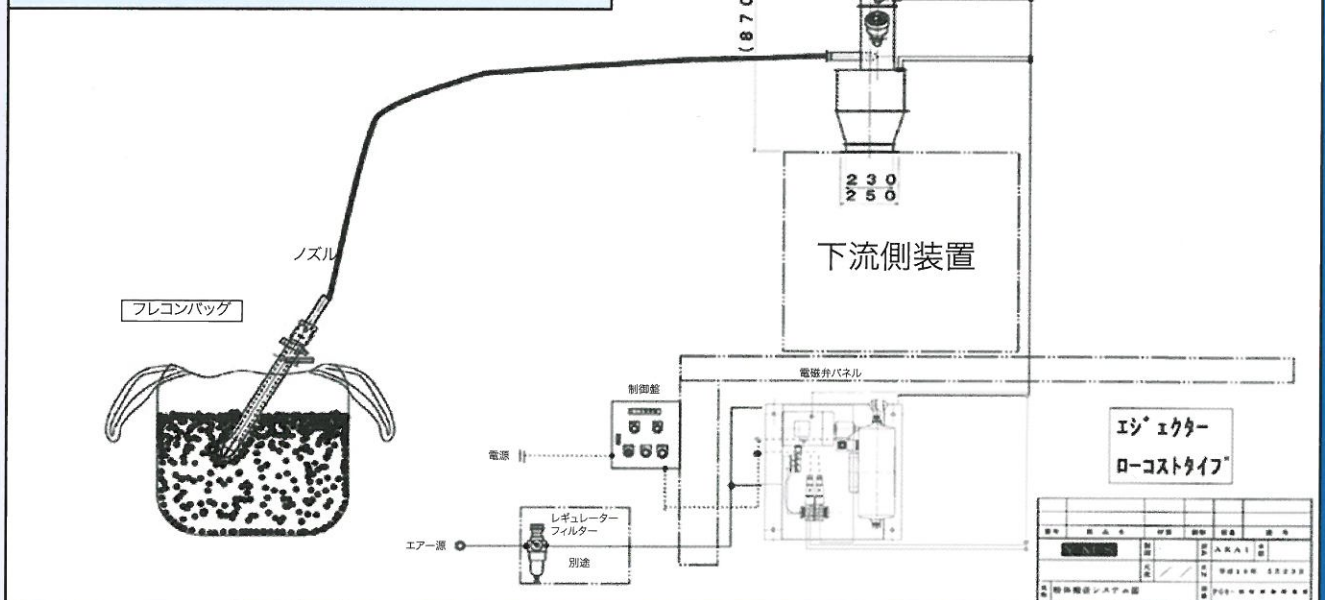


● 樹脂製制御 BOX 内観

システム参考図

搬送装置仕様

- 搬送方式: バッチ吸引式
- 真空ポンプ: エジェクター方式
- 材質 (缶体): SUS304
エア継手: SUS304 製
電磁弁、減圧弁、真空ポンプ、外部装置逆洗バルブはメーカー標準材質
- 電源: AC100V / 単相 5A
エア源: 0.4~0.6Mpa
- ユーティリティ: 消費エア量 (TYPE3E:700NL / 分)

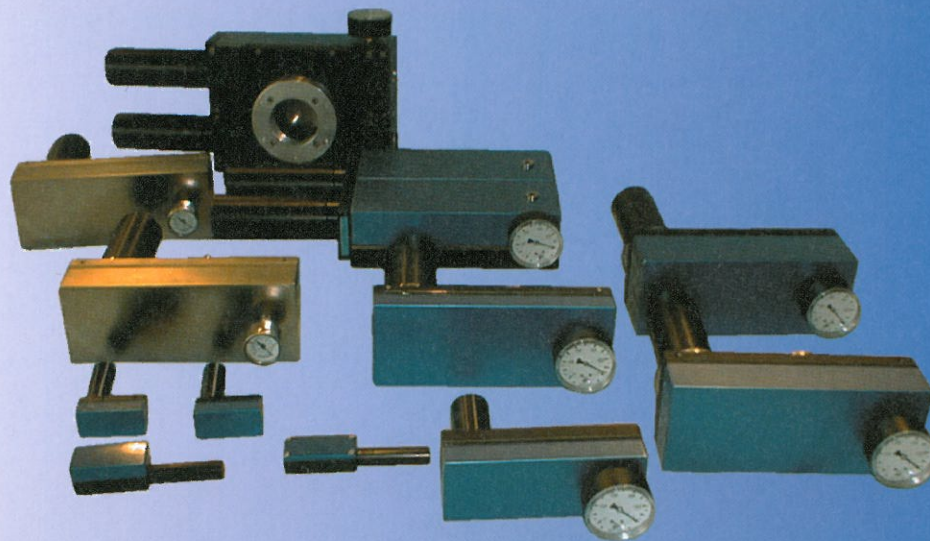


■ 搬送能力表 (-70Kpa Max)

H=3m(単位 kg/h)

model		BI/JACOB/15						BI/JACOB/20					
		5m	10m	15m	20m	25m	30m	5m	10m	15m	20m	25m	30m
Ejecter	TYPE 2	80	/	/	/	/	/	300	220	160	/	/	/
	TYPE 3	260	200	/	/	/	/	700	570	430	320	250	180
	TYPE 4	300	250	200	150	/	/	1000	700	600	480	300	200
Blower	HVB-0.8	60	/	/	/	/	/	100	70	40	/	/	/
	HVB-1.1	200	120	/	/	/	/	280	200	100	60	/	/
	HVB-1.5	300	260	210	160	/	/	1000	700	600	480	300	200

エジェクターポンプ (SUS耐蝕仕様)



■ 特徴

- ・耐蝕仕様はオール SUS304 製、ノズル SUS304 製+Bs ニッケルメッキの両タイプ
- ・丈夫で縦に分解でき、ノズルの清掃が簡単
- ・到達真空度は -85・-90・-94・-99Kpa(-70Kpa エコノミータイプ 有)
- ・供給エア圧力は MAX 0.4・0.5・0.52・0.6Mpa の 4 種類
- ・吸引エア量は 1.7~576 m³/h 迄の各種
- ・低騒音・発熱レス・高効率な吸引性能で各ポートがネジの為、排気の配管が簡単

Ejecter

静電容量センサー



● BI/JACOB/ST/15レベルセンサー仕様

■ センサー仕様

AC シリーズ：電源 AC100V 及び AC200V
出力 リレー接点出力
DC シリーズ：電源 DC24V
出力 オープンコレクター出力
センサー長さ：両タイプ共 L=100~1500mm

■ 特徴

・従来、優先的に採用されてきた振動センサー・パドルセンサーに代わり
静電気や振動に強い静電気容量センサーを開発

Sensor

吸引ノズル



● SUS ハンドノズル



● 樹脂製ハンドノズル

二重管ハンドノズル

樹脂軽量タイプと SUS 標準タイプを取り揃えております。

また、ローコストタイプのノズルもございますので、お問い合わせ下さい。

■ 各種 BI / JACOB シリーズ



「医薬品仕様/BI/JACOB/SP」



「BI/JACOB/ST/20/プロアタイプ」



株式会社 ワイ・エム・エス

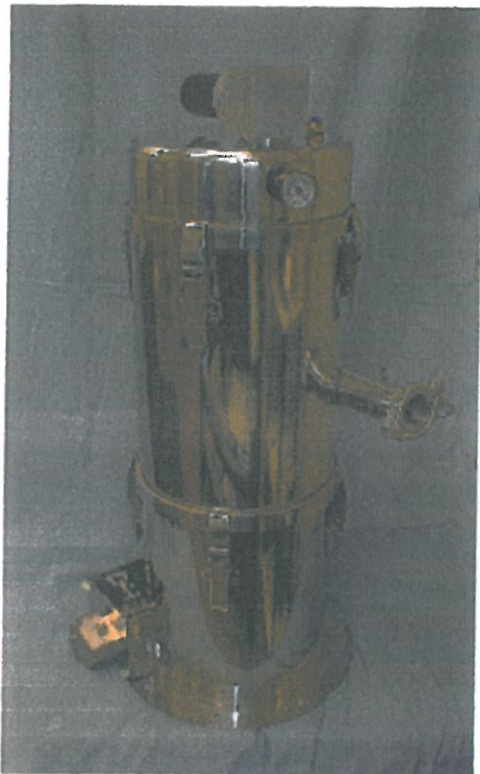
HP:<http://www.ymsgroup.co.jp/> Email:powder@ymsgroup.co.jp

本社・工場	〒232-0066	横浜市南区六ッ川 3-26-3 TEL 045-716-1801 FAX 045-716-1804
大阪支店	〒599-8273	堺市中区深井清水町 3749 TEL 072-281-8555 FAX 072-281-8556
藤沢工場	〒252-0815	藤沢市石川 4-8-18
横浜テストセンター	〒232-0071	横浜市南区永田北 2-34-5
上海代表处	日本万莫斯株式会社	上海金陵西路 28 号 836 室 TEL +86-21-5306-9588 FAX +86-21-6387-6393 HP: http://www.ymsgroup.com.cn/ Email: info@ymsgroup.com.cn

各種、大型搬送装置、貯留、供給、集塵を取り揃えております。

難しい粉体のハンドリングは弊社YMSにお任せ下さい。

医薬品対応搬送装置 PCE/M PCB/Mシリーズ



従来の搬送装置と比較して、大幅にサニタリー性がアップしました。

搬送装置の外装は全てステンレスを使用し、排出弁を外部に出し、排出駆動アクチュエーターからのグリース、摩耗粉を含むエアの吹き出しをなくすことにより、異物混入の危険性を排除し、他の駆動部分も高分子ポリエチレンを介在させることで金属と金属の接触をなくし、金属摩耗粉の発生及び混入を防止しました。

更に、搬送装置を構成している各部品は全て厚生省の基準に適合している為、安心してお使い戴けます。

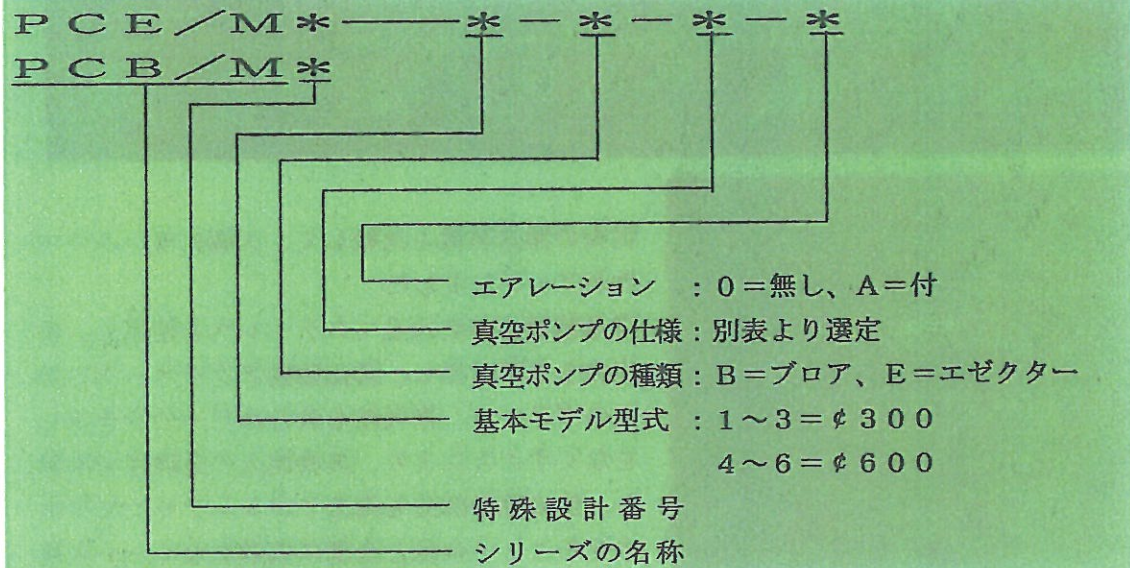
又、ブリッジの発生する粉体でも、当社の独自に開発したエアレーション機構により、閉塞する事無く容易に搬送することが出来ます。



医薬品対応搬送装置の特徴

- 排出アクチュエーターを外部取付けにしました。
- 上記排出アクチュエーターはSUS304、316の2機種を用意しました。
- 特殊設計したHDPEケバレスフィルターを用意しました。
- 金属同士の接触が無い為、金属摩耗粉の混入がありません。
- 工具レスで分解できる為、分解洗浄が容易です。
- 搬送装置の各部品は厚生省の基準をクリアしています。
- キャリブレーション用機器を用意しました。
- 標準化した為、安価で短納期になりました。

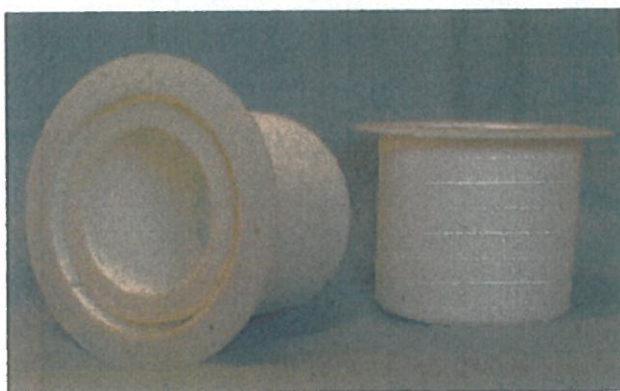
型式の説明



フィルターの種類

フィルターの種類	フィルターのサイズ		濾過能力
	F15/20	F24/15/50	
メンブレン	FOMF1	FOMF3	1~2 μm
ケバレス	HDF1	HDF3	2~5 μm

新登場 ケバレスフィルター



特徴

1. IIDPE製 (高分子ポリエチレン) を使用している為、ケバが出ません。
2. 乾湿時の強度差がない為、湿気が多い粉体に使用できます。
3. 常温下で通常の酸、アルカリ、殆どの溶剤に対しても耐性があります。

代理店

株式会社ワイ・エム・エス

TEL045-716-1801

FAX045-716-1804

コストダウン型搬送装置 PC/SEA, PL/SEA/Bシリーズ



従来の搬送装置と比較して、大幅にコストダウンになりました。

搬送装置の外装は全てステンレスを使用し、排出モジュールを無くし、吸引接続モジュールと一体にしましたので、粉溜まりの部分が一切なくなりました。

又、粉粒体の一次貯留するタンクが円柱形になった事により、どんなブリッジ、ラットホールを起こす粉粒体でも搬送が可能になりました。

排出駆動アクチュエーターの駆動部分も高分子ポリエチレンを介在させることで金属と金属の接触をなくし、金属摩耗粉の発生及び混入を防止しました。



コストダウン型搬送装置の特徴

- 構造をシンプルにしてコストダウンを実現し、更に余計な機能を付けずにブリッジレスになりました。
- 排出アクチュエーターの材質をSUS304、316の2機種を用意しました。
(外付けも製作可能)
- 特殊設計したカートリッジフィルターを用意しました。
- 金属同士の接触が無い為、金属摩耗粉の混入がありません。
- 工具レスで分解できる為、分解洗浄が容易です。
- 標準化した為、安価で短納期になりました。

型式の説明

PC/SEA/M*—*—*—*—*
PCB/M*

エアレーション : 0=無し、A=付

真空ポンプの仕様 : 別表より選定

真空ポンプの種類 : B=ブロー、E=エゼクター

基本モデル型式 : 1~3=φ300

4~6=φ600

特殊設計番号

シリーズの名称

フィルターの種類

フィルターの種類	フィルターのサイズ		濾過能力
	F15/20	F24/15/50	
メンブレン	FOMF1	FOMF3	1~2 μm
ケバレス	HDF1	HDF3	2~5 μm

新登場 ケバレスフィルター



特徴

1. HDPE製(高分子ポリエチレン)を使用している為、ケバが出ません。
2. 乾湿時の強度差がない為、湿気が多い粉体に使用できます。
3. 常温下で通常の酸、アルカリ、殆どの溶剤に対しても耐性があります。

代理店

株式会社ワイ・エム・エス

TEL 045-716-1801

FAX 045-716-1804